

スタッフ紹介



久津間 未英
KUTSUMA MIE
 事務・図面作成

趣味 絵を描くこと、美味しい食事
 大切なもの 子どもと過ごす時間
 夢 晴耕雨読の生活
 好きな言葉 ありがとう
 家づくりとは 住む人の幸せを守る安全・快適な空間
 休みの日にする事 一週間分の家事
 好きな音楽 J-POP、ケルト音楽

他スタッフから一言

経理・事務を担っている久津間さん。設計事務所でも働いていたこともあり図面作成はお手の物。さらに長野県伊那技術専門校に通い家具職人の技を学ばれた経緯もあり実はものづくりにも優れた腕の持ち主です。「縁の下の力持ち」とはまさにその通りで久津間さんのきめ細やかな支えがあるからこそベストライフが存在できています。

‘17 vol.03



NEWS PAPER

2017



工房と雑貨屋さん併設の工務店ベストライフからお届けする最新情報紙

こちらのニューズペーパーは過去ベストライフがお世話になった方へお送りさせていただいております。不要の場合はお手数ですがニューズレター不要の旨右上連絡先までご一報くださいませ。

冬はやっぱり我が家でお鍋♪

おすすめレシピ

エスニック鍋



材料(4人分) 熱量 139kcal(1人分)

作り方

- 1 きくらげは水でもどし、軸をとって半分にさきます。
- 2 たらはひと口大に切ります。えびは背わたをとりまます。キャベツは芯を切り離さないように、4等分のくし形に切ります。
- 3 香菜は2~3cm長さに切ります。
- 4 鍋にAを入れて火にかけ、煮立ったら1, 2を加えて煮ます。たらとえびに火が通ったら、レモン汁を加え、香菜を散らします。

水…………… 1L
 固形スープの素… 1個
 ナンプラー… 大さじ2
 こしょう… 少々
 レモン汁… 大さじ1

Panasonic 住まいパートナーズ vol.10 より
 レシピ提供：ベターホームのお料理教室 <http://www.betterhome.jp> 料理写真：中里一暁

スタッフ募集

ベストライフでは私たちと一緒に楽しく働ける仲間を募集しています。
 未経験でも大歓迎。
 お客様のお役に立ちたい！という想いがあれば技術と知識は後からついてきます。
 雑貨店・工房併設の工務店でやりがいのある仕事してみませんか？
 募集職種

- ①現場スタッフ（正規雇用）
- ②コーディネーター（正規雇用）

詳しくはホームページをご覧ください▼
<http://www.bestlife-k.com/recruit/index.html>



プロローグ

「家の健康診断」
 ホームインスペクション

今住んでいるお家の状態を確認する。家も人と同じように年数が経つと見えないところで調子が悪くなることが付いた時には手遅れなんてことが起こりえます。人はそれを定期的な「健康診断」で未然に、あるいは症状の軽いうちに発見し、処置します。

家も人の身体と同じで、未然に防ぐことで費用も最小限に抑えられ、結果的に家を長持ちさせることにも繋がります。

今回はその家の健康診断「ホームインスペクション」についてご紹介します。

- 1. プロローグ
- 2. 最新お得情報
- 3. イベント報告
- 4. スタッフ紹介

家の健康診断「ホームインスペクション」

【ホームインスペクション】とは、文字通り【ホーム】=家 【インスペクション】=検査・調査と表記されるように住宅の状態を診断します。調査は非破壊で行われるため目視で住宅の劣化状況や不具合を確かめます。家を傷つけることなく検査ができるので、中古住宅の流通市場ではもちろん、現在お住まいの家の診断を希望される方も増えてきました。

どんな人が検査するの？

ホームインスペクション（既存住宅状況調査）は、講習を修了した建築士である調査技術者が実施します。ベストライフでは公益社団法人日本建築士会連合会が実施する講習を修了した二級建築士が在籍しています。既存住宅状況調査に関する講習を修了した既存住宅状況調査技術者は、調査方法基準に定める水準及び方法に則って公正に調査を実施いたします。

どんなことを検査するの？

既存住宅状況調査は、以下の調査から構成されています。

- ① 構造耐力上主要な部分の調査
- ② 雨水の侵入を防止する部分の調査
- ③ 耐震性に関する書類の確認

上記①②の調査については i) 木造、ii) 鉄骨造、iii) 鉄筋コンクリート造又は鉄骨鉄筋コンクリート造の構造区分ごとに、調査方法が基準で定められています。

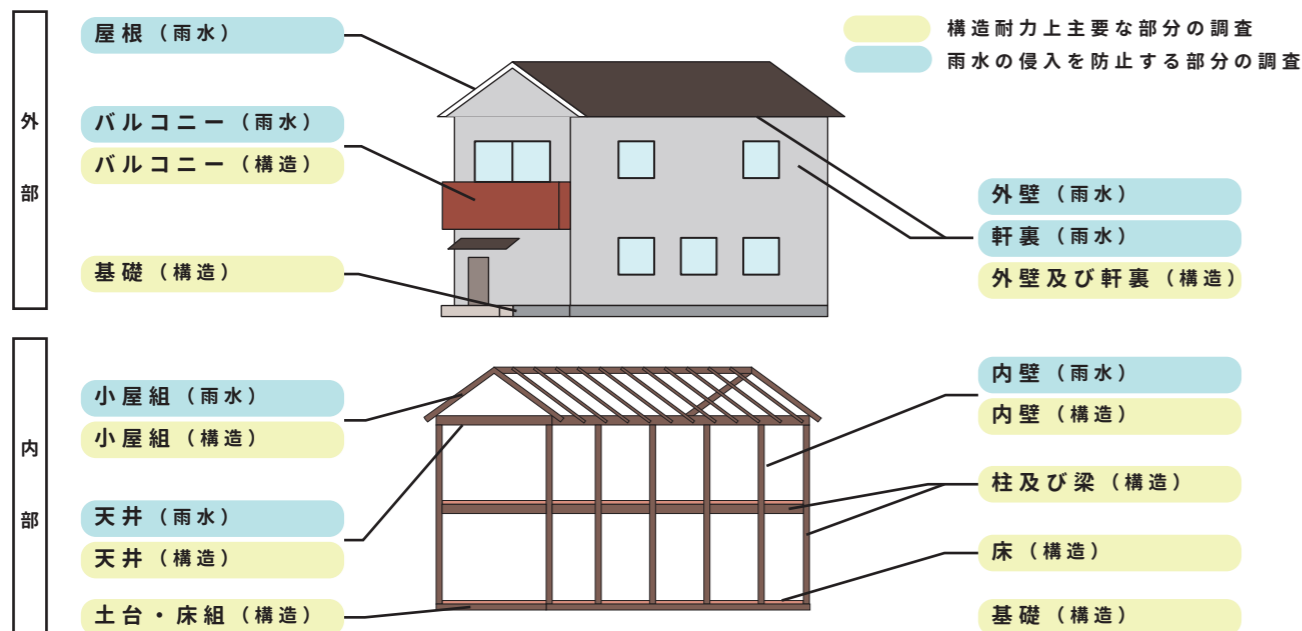
調査は原則として非破壊で行います。また、足場の設置等が必要となる調査や、移動が困難な家具等により隠れている部分や点検口がなく調査できない部分についての調査は要しません。

③の耐震性に関する書類の確認では、対象住宅が新耐震基準に適合しているかどうかを確認します。

確認に用いる書類は、

- 確認済証 ● 検査済証 ● 確認台帳記載事項証明 ● 新築時の建設住宅性能評価書 ● (新築)住宅瑕疵担保責任保険の付保証書 ● 既存住宅に係る建設住宅性能評価書(耐震等級1級以上であるもの)
- 既存住宅売買瑕疵保険の付保証書 ● 耐震基準適合証明書 ● 住宅耐震改修証明書
- 耐震診断の結果報告書 ● 固定資産税減額証明書 ● 構造計算書 などが挙げられます。

木造住宅の調査事項(イメージ図)

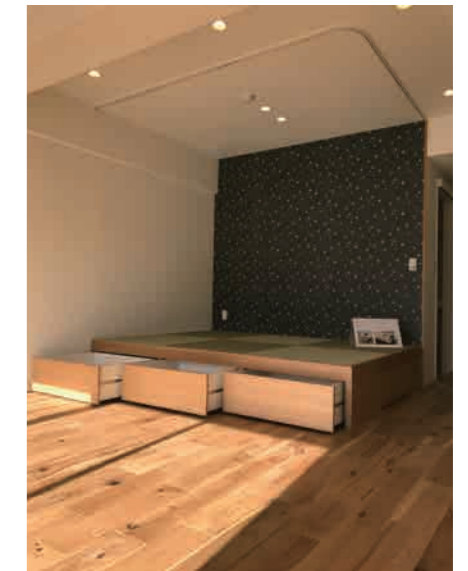


調査実施後、書面による報告書を提出させていただきます。家の状況をご確認いただき、長く安心して住み続けられる家づくりのお手伝いをさせていただきます。まずはお気軽にご相談ください。

OPEN HOUSE イベント報告

2017年12月2日(土)3日(日)の二日間、お施主様のご厚意によりマンションリノベーション物件の完成見学会を開催することができました。沢山の方にお越しいただき、ありがとうございます。両日とも天気良く、暖かい日差しがお部屋に差し込んでいました。

無垢のオークフローリング、ラスティックな仕上がりながら違和感なく溶け込んでいます。木の温もりを感じられ、全体的に柔らかく心地よい空間となりました。



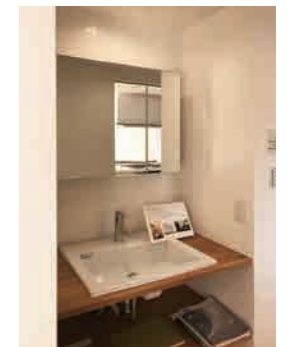
ふうっ〜と息をつける量の小上がり。大工さんに組んでいただいた造作家具です。引き出しレールを付けているので開閉もラクラク。収納スペースの奥行きが深いのもご好評でした(^^)

キッチン吊戸棚を取り払い、オープンなキッチンにした分収納をカウンター下で補っています。

こちら現場に合わせて製作したオリジナルの造作家具。

広い土間スペースとシューズクロークは皆さん感動の声を上げておられました。綺麗なブルーのタイルをデザインして張っているのも素敵〜とおっしゃっていました。

詳しい様子はベストライフブログにて。↓



『BESTLIFE-工務店の日々-』⇒<http://bestyle132.blog.jp/>